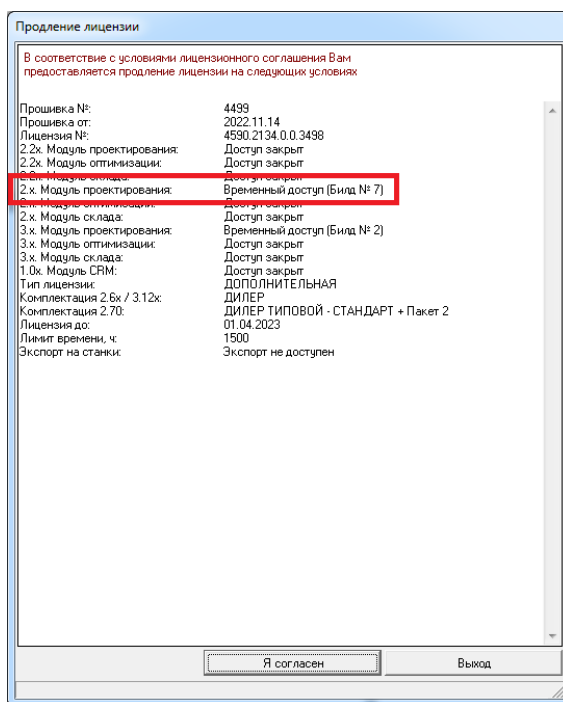


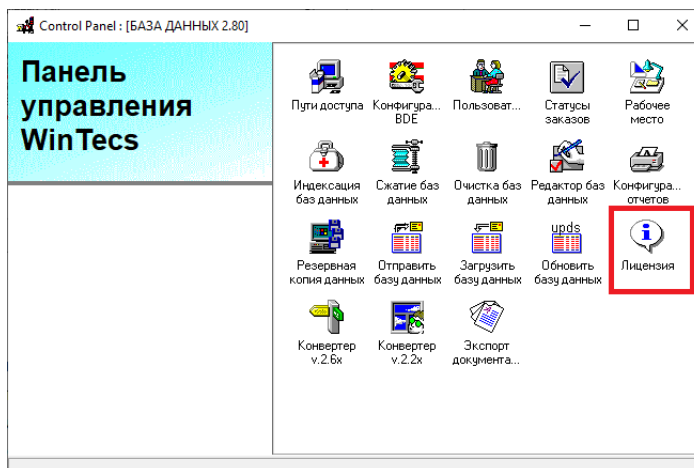
**КАК ОБНОВИТЬСЯ с версии 2.70 до версии 2.80**  
**(для Дилеров с установленной ранее МУЛЬТИ версией WINTECS 2.80 DX**  
**БЕЗ СИСТЕМЫ АВТОМАТИЧЕСКОГО ОБНОВЛЕНИЯ)**

Основная задача при переходе с версии 2.7x на версию 2.8x заключается в том, что бы сохранить все имеющиеся настройки пользователей и реестр заказов.

1. Перед началом установки новой версии программы необходимо обновить лицензию ключа (сделать продление лицензии через сайт <http://wintecs.by>). Прямая ссылка на инструкцию - <http://wintecs.by/downloads/manual/wintecs-wtregister.pdf>. Если номер Вашей лицензии уже был включен в список регистраций для версии 2.80, то при продлении в информационном окне у Вас **должно быть отмечено для модуля проектирования 2.x (Билд № 7)**.



2. Если указан билд меньше 7-го, то Вам необходимо предоставить номер Вашей лицензии Вашему производителю с запросом на включение этого номера лицензии в список активаций на сайте. Ваш производитель централизованно собирает запросы с номерами лицензий и передает в службу поддержки WinTecs для дальнейшей активации. Посмотреть номер лицензии Вы можете в модуле «Панель управления» WinTecs» раздел «Лицензия №».

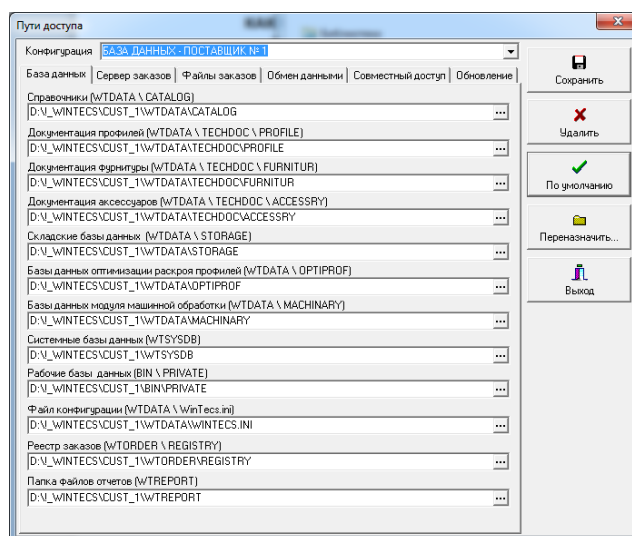


Через некоторое время Вы можете скачать повторно утилиту продления и попробовать активировать лицензию.

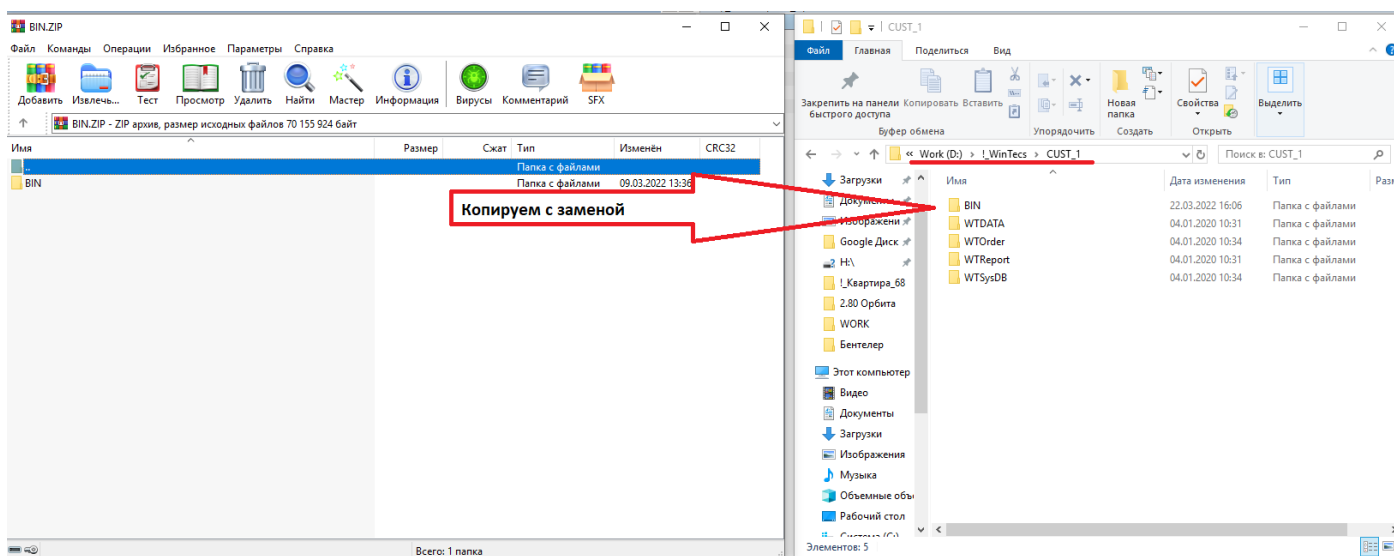
3. Производитель должен предоставить Вам следующий пакет обновлений:

- Актуальные файлы модулей программы для папки BIN (файлы \*.exe);
- Актуальный файл библиотеки для папки BIN (файл sx32w.dll);
- Папка WTDATA (база данных);
- Файл WQL – для обновления структуры базы данных;

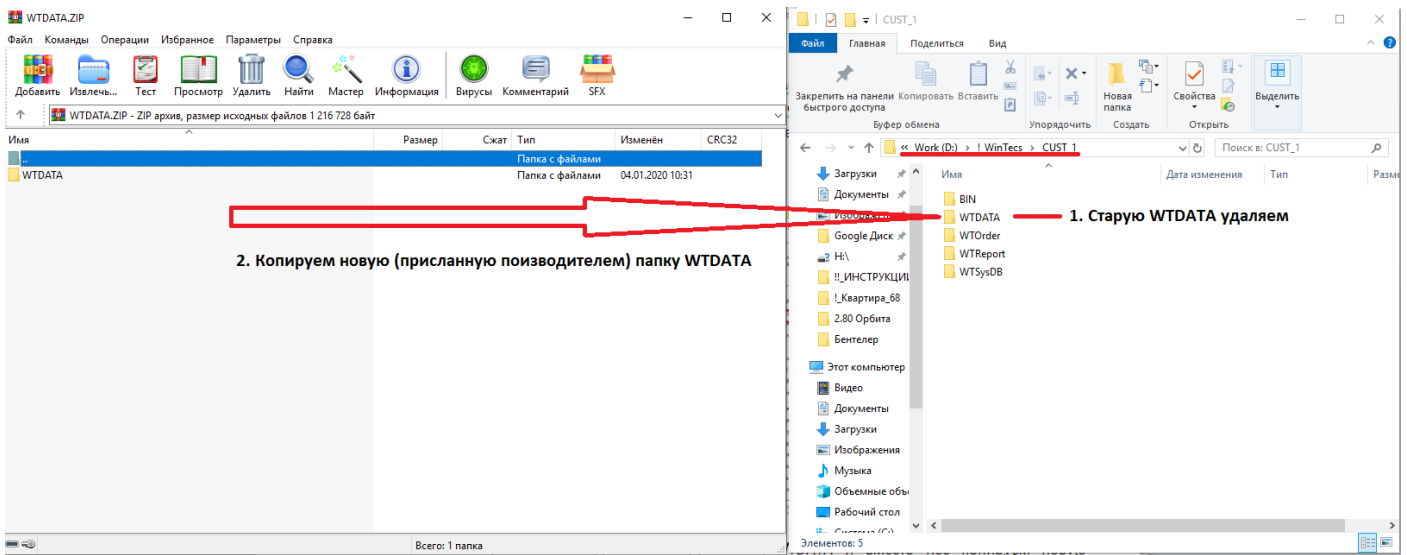
4. После получения всего необходимого и прошивки ключа уточняем на своем компьютере, в какой папке хранятся данные производителя, которого Вы планируете обновить. Стандартно при установке мультидилерской версии формируется 5 папок, где могут храниться данные производителя (по умолчанию это папки «D:\!\_WinTecs\Cust1» ... «D:\!\_WinTecs\Cust5»). Чтобы посмотреть какая именно папка Вам нужна, можно открыть модуль «Панель управления WinTecs» в разделе «Пути доступа» и выбрать сверху нужную конфигурацию. Ниже будет указана папка сохранения.



5. Обновляем в папке BIN для Вашего производителя файлы модулей программы (\*.exe) и файл библиотеки (файл sx32w.dll). Для этого заходим в папку производителя (например, «D:\!\_WinTecs\Cust1\BIN») и заменяем в ней файлы (предварительно всю папку BIN удалять не надо, делаем операцию «копирование с заменой»)

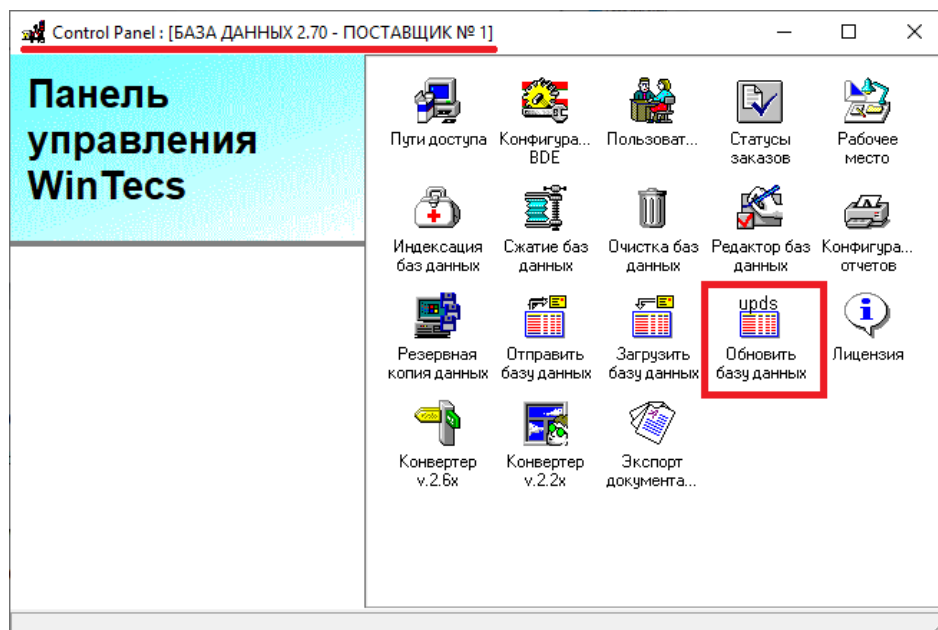


6. Обновляем папку WTDATA. УДАЛЯЕМ старую папку WTDATA и вместо нее копируем новую (присланную производителем)

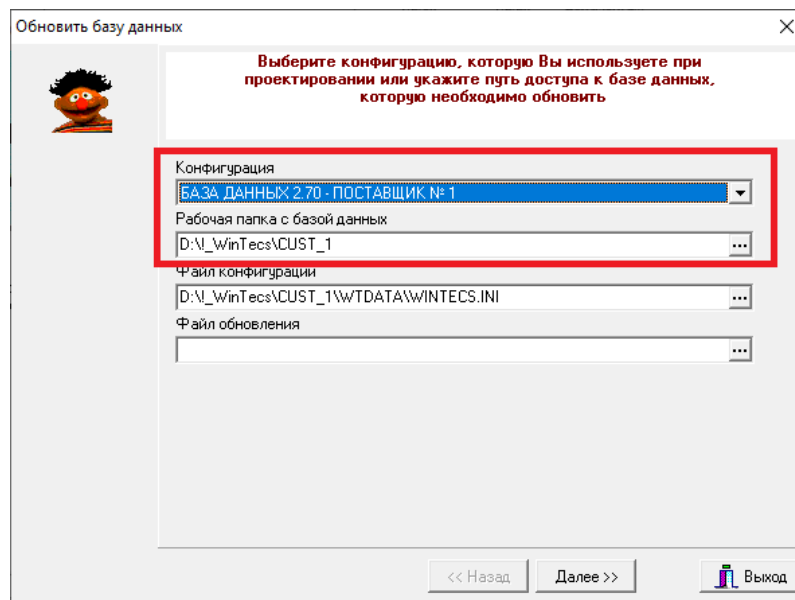


7. Для того что бы перенесенная база данных работала корректно и без ошибок мы должны воспользоваться инструментом «Обновить базу данных» из «Панели управления» WinTecs.

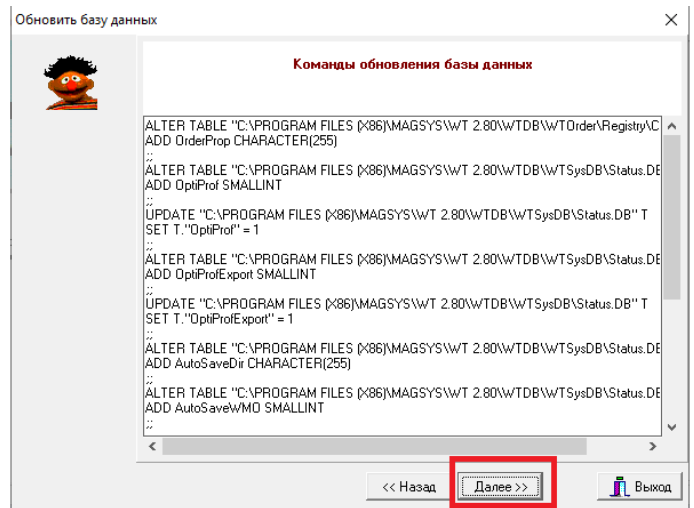
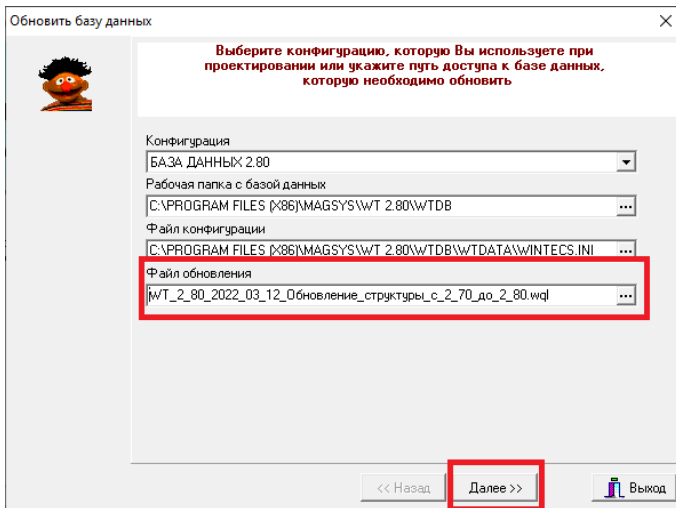
Заходим в «Панель управления» выбираем конфигурацию того производителя, который прислал обновление («БАЗА ДАННЫХ 2.70 – ПОСТАВЩИК №1») и выбираем инструмент «Обновить базу данных». (В дальнейшем вы можете переименовать наименование конфигурации. Эту операцию можно выполнить в «Панель управления» -> «Пути доступа»)



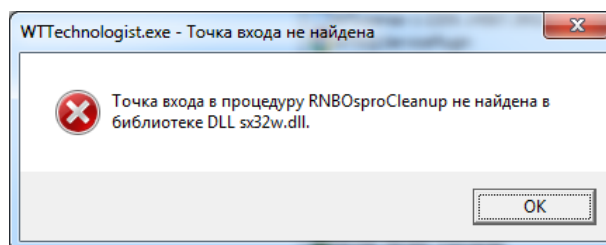
Проверяем, что бы верно была выбрана конфигурация и путь к базе данных



Выбираем файл для обновление структуры базы (его высылает производитель) с расширением WQL: *WT\_2\_80\_2022\_03\_12\_Обновление\_структуры\_с\_2\_70\_до\_2\_80.wql*, после чего нажимаем далее



8. Если при запуске программы появилось следующее сообщение, значит у Вас не обновлена библиотека в папке BIN (вероятнее всего установка программы делалась достаточно давно)



В этом случае Вам потребуется дополнительно запросить у производителя актуальный файл библиотеки для (файл *sx32w.dll*) и заменить его в папке BIN.

9. Также возможно Вам потребуется **поменять масштаб шрифтов в отчетах в эскизах конструкций**. Для этого в окне списка отчетов справа на панели нажмите кнопку «Настройка» и отключите опции «Масштабирование размерных линий» и «Масштабирование надписей».

Печать

Принтер Canon MF5900 Series PCL6 (Гамарника)

Печать	Копий	Документ
<input type="checkbox"/>	1	[11410104, Заказ] - Комм. предложение НДС в том числе (скидки скрыты) 2.70.6.288
<input type="checkbox"/>	1	[11410114, Заказ] - Комм. предложение НДС в том числе 2.70.6.288
<input type="checkbox"/>	1	[11410101, Заказ] - Комм. предложение НДС не выделен (Стандарт) 2.70.6.288
<input type="checkbox"/>	1	[11410102, Заказ] - Комм. предложение НДС не выделен (Упрощенное) 2.70.6.288
<input type="checkbox"/>	1	[11410103, Заказ] - Комм. предложение НДС не выделен (Стандарт) 2.70.6.288
<input type="checkbox"/>	1	[11410104, Заказ] - Комм. предложение НДС не выделен (Упрощенное) 2.70.6.288
<input type="checkbox"/>	1	[11410105, Заказ] - Комм. предложение НДС не выделен (Стандарт) 2.70.6.288
<input type="checkbox"/>	1	[11410106, Заказ] - Комм. предложение НДС не выделен (Упрощенное) 2.70.6.288
<input type="checkbox"/>	1	[11410107, Заказ] - Комм. предложение НДС не выделен (Стандарт) 2.70.6.288
<input type="checkbox"/>	1	[11410108, Заказ] - Комм. предложение НДС не выделен (Упрощенное) 2.70.6.288
<input type="checkbox"/>	1	[11410109, Заказ] - Комм. предложение НДС не выделен (Стандарт) 2.70.6.288
<input type="checkbox"/>	1	[11410110, Заказ] - Комм. предложение НДС не выделен (Упрощенное) 2.70.6.288
<input type="checkbox"/>	1	[11410111, Заказ] - Комм. предложение НДС не выделен (Стандарт) 2.70.6.288
<input type="checkbox"/>	1	[11410112, Заказ] - Комм. предложение НДС не выделен (Упрощенное) 2.70.6.288
<input type="checkbox"/>	1	[11410113, Заказ] - Комм. предложение НДС не выделен (Стандарт) 2.70.6.288
<input type="checkbox"/>	1	[11410114, Заказ] - Комм. предложение НДС не выделен (Упрощенное) 2.70.6.288
<input type="checkbox"/>	1	[11410115, Заказ] - Комм. предложение НДС не выделен (Стандарт) 2.70.6.288
<input type="checkbox"/>	1	[11410116, Заказ] - Комм. предложение НДС не выделен (Упрощенное) 2.70.6.288
<input type="checkbox"/>	1	[11410117, Заказ] - Комм. предложение НДС не выделен (Стандарт) 2.70.6.288
<input type="checkbox"/>	1	[11410118, Заказ] - Комм. предложение НДС не выделен (Упрощенное) 2.70.6.288
<input type="checkbox"/>	1	[11410119, Заказ] - Комм. предложение НДС не выделен (Стандарт) 2.70.6.288
<input type="checkbox"/>	1	[11410120, Заказ] - Комм. предложение НДС не выделен (Упрощенное) 2.70.6.288

Настройка отчетов

Толщина линий при печати эскизов

Линии основного контура

Линии направления открывания

Линии прорисовки аксессуаров

Линии разметки

Размер шрифта разметных линий

Размер шрифта надписей

Масштабирование разметных линий

Масштабирование надписей

OK Cancel

Настройка...

Отмена

Показать не используемые