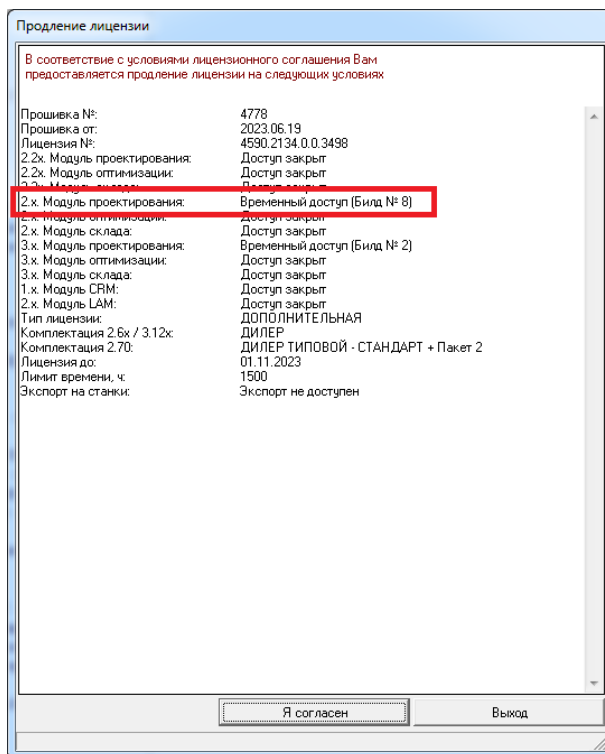
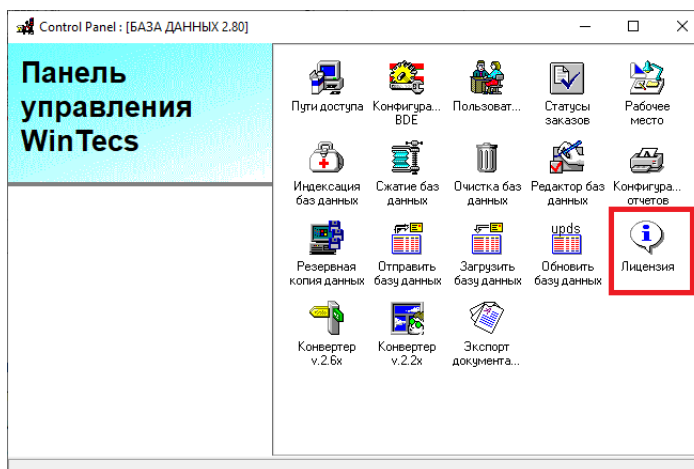


**КАК ОБНОВИТЬСЯ с версии 2.80 до версии 2.81**  
**(для Дилеров с установленной ранее МУЛЬТИ версией WINTECS 2.80 DX**  
**БЕЗ СИСТЕМЫ АВТОМАТИЧЕСКОГО ОБНОВЛЕНИЯ)**

1. Перед началом установки новой версии программы необходимо обновить лицензию ключа (сделать продление лицензии через сайт <http://wintecs.by>). Прямая ссылка на инструкцию - <http://wintecs.by/downloads/manual/wintecs-wtregister.pdf>. Если номер Вашей лицензии уже был включен в список регистраций для версии 2.81, то при продлении в информационном окне у Вас **должно быть отмечено для модуля проектирования 2.x (Билд № 8)**.

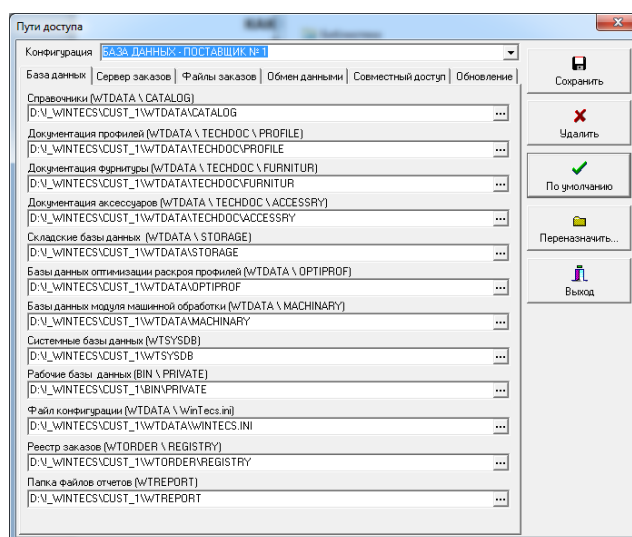


2. Если указан билд меньше 8-го, то Вам необходимо предоставить номер Вашей лицензии Вашему производителю с запросом на включение этого номера лицензии в список активаций на сайте. Ваш производитель централизованно собирает запросы с номерами лицензий и передает в службу поддержки WinTecs для дальнейшей активации. Посмотреть номер лицензии Вы можете в модуле «Панель управления» WinTecs» раздел «Лицензия №».

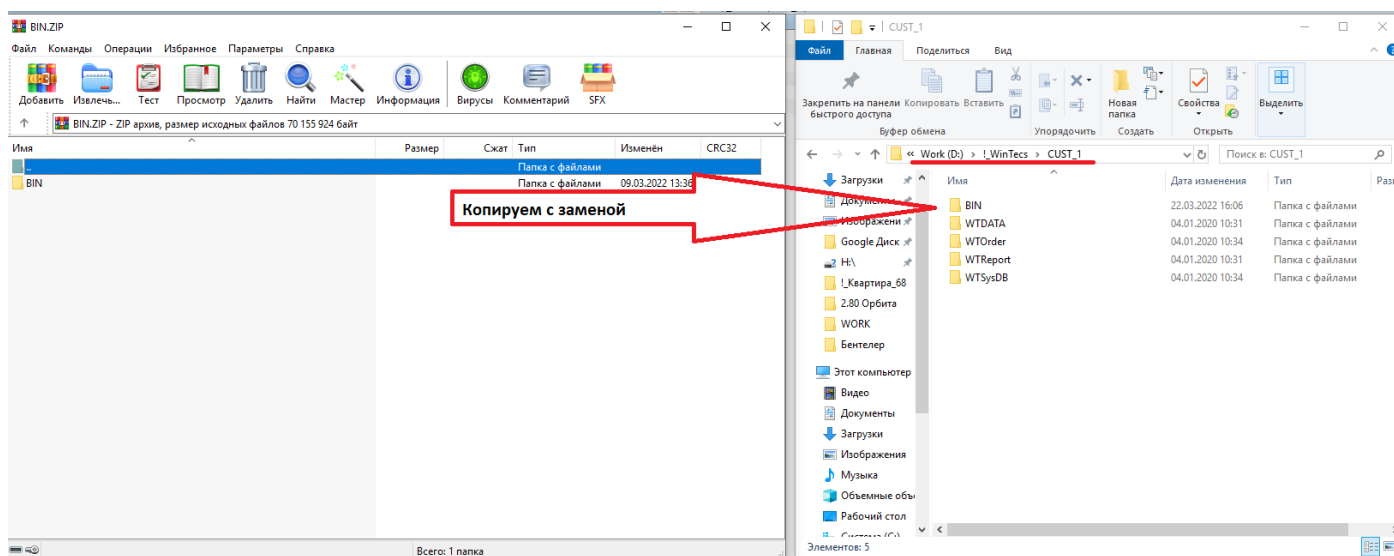


Через некоторое время Вы можете скачать повторно утилиту продления и попробовать активировать лицензию.

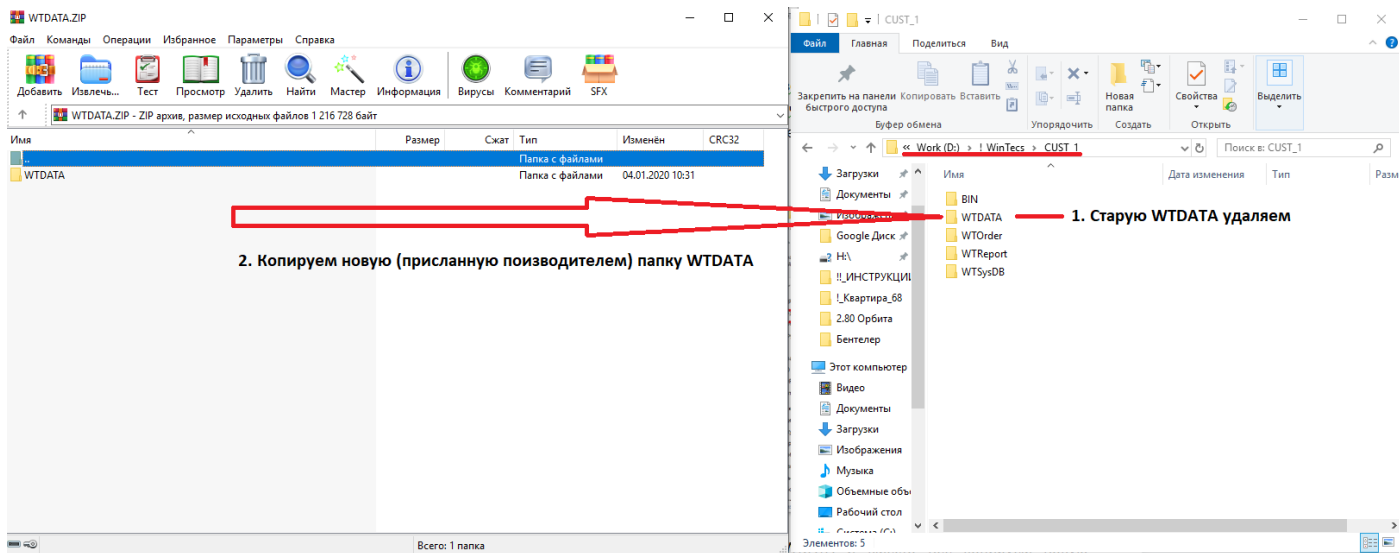
3. Производитель должен предоставить Вам следующий пакет обновлений:
  - Актуальные файлы модулей программы для папки BIN (файлы \*.exe);
  - Актуальный файл библиотеки для папки BIN (файл sx32w.dll);
  - Папка WTDATA (база данных).
4. После получения всего необходимого и прошивки ключа уточняем на своем компьютере, в какой папке хранятся данные производителя, которого Вы планируете обновить. Стандартно при установке мультидилерской версии формируется 5 папок, где могут храниться данные производителя (по умолчанию это папки «D:\!\_WinTecs\Cust1» ... «D:\!\_WinTecs\Cust5»). Чтобы посмотреть какая именно папка Вам нужна, можно открыть модуль «Панель управления WinTecs» в разделе «Пути доступа» и выбрать сверху нужную конфигурацию. Ниже будет указана папка сохранения.



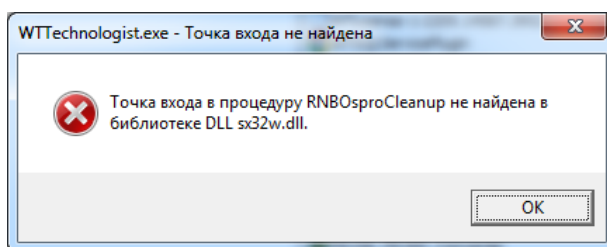
5. Обновляем в папке BIN для Вашего производителя файлы модулей программы (\*.exe) и файл библиотеки (файл sx32w.dll). Для этого заходим в папку производителя (например, «D:\!\_WinTecs\Cust1\BIN») и заменяем в ней файлы (предварительно всю папку BIN удалить не надо, делаем операцию «копирование с заменой»)



6. Обновляем папку WTDATA. **УДАЛЯЕМ** старую папку WTDATA и вместо нее копируем новую (присланную производителем)



7. Если при запуске программы появилось следующее сообщение, значит у Вас не обновлена библиотека в папке BIN (вероятнее всего установка программы делалась достаточно давно)



В этом случае Вам потребуется дополнительно запросить у производителя актуальный файл библиотеки для (файл `sx32w.dll`) и заменить его в папке BIN.